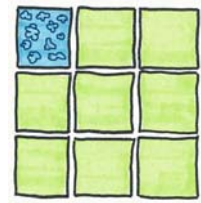


Leitbild: Mein Betrieb mit Blick auf Blüten bestäubende Insekten



Leitbild, Ziele und Zielgrößen:



ARTENREICHE WIESEN UND WEIDEN, EXTENSIVE ÄCKER ODER ACKERRÄNDER

- bieten als landwirtschaftlich geprägte Ökosysteme regionaltypischen Pflanzen und Tieren Lebensraum
- Zielgröße: mindestens ca. 10 % der Betriebsfläche (bei Grünlandflächen je nach Naturraum auch deutlich mehr / Erhaltung artenreicher Flächen in gutem Zustand)

Maßnahmenvorschläge und PAULa-Förderung



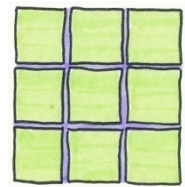
- Artenreiche Wiesen erhalten, pflegen und nutzen: Grünland differenziert nutzen und füttern
(PAULa – diverse Grünlandprogramm)
- Ackerrandstreifen
(PAULa – Vertragsnaturschutz Ackerwildkräuter und Lebensraum Acker)
- Umweltschonender Steillagenweinbau, Offenhaltungspflege
(PAULa - VN Weinberg)

Rechenbeispiel:

80 ha Modellbetrieb

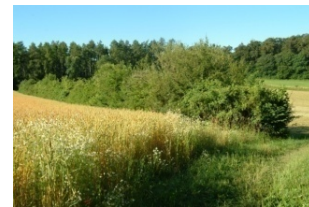
2 ha Streuwiese
4 ha zweischürige, artenreiche Wiese
1 ha extensiver Acker
1 ha Ackerrandstreifen (5m breit mal 100 m lang mal 10 Ränder)

= 8 ha Wiesen und Äcker mit besonderer Pflanzenvielfalt



LANDSCHAFTSELEMENTE ALS BRUT- UND NAHRUNGSHABITATE SOWIE ALS RÜCKZUGSRÄUME

- Nist- und Wohnhabitate sind in der ganzen Fläche verteilt und vernetzt
- Zielgröße: ca. 5 bis 10 % der Fläche (je nach Landschaftstyp)



- Säume und Böschungen pflegen
- Mehrjährige Blühstreifen, -flächen und Feldzwickel
(PAULa – Saum- und Bandstrukturen im Ackerbau)
- Hecken pflanzen und pflegen
- Winterstrukturen: Bäume, Totholz, Lesesteinhaufen, Hecken, Altgrasstreifen, ...
(PAULa - Neuanlage und Pflege von Streuobst)
- Schlagunterteilung
- Offene Bodenstellen für Wildbienen an Wegrändern, Ackerbrachen, Böschungskanten, Erdhügel

1 ha Säume und Böschungen
0,5 ha mehrjähriger Blühstreifen
1 ha Streuobst
0,5 ha Hecke (10 m breit x 500 m lang)
0,5 ha Feldgehölz und Altgrasbestand
0,5 Sandwege und offene Böschungen

= 4 ha Landschaftsstrukturen



TRACHTANGEBOTE IN DER FRUCHTFOLGE DURCH BESTIMMTE BEWIRTSCHAFTUNGSMETHODEN

- Trachtpflanzen in der Fruchtfolge liefern über die Betriebsfläche verteilt ganzjährig Blütenangebot mit Pollen und Nektar
- Zielgröße: Ca. 30 % der Acker- und Grünlandflächen



- Blühende Kulturen wie Sonnenblumen, Raps, Körnerleguminosen, ...
- Zwischenfrüchte und Mulchsaaten
(PAULa – Mulchverfahren im Ackerbau)
- Mischfruchtanbau und Untersaaten
- Einjährige Blühstreifen, -flächen und Feldzwickel
(PAULa – Saum- und Bandstrukturen im Ackerbau)
- Stilllegung, Extensivierung, Ackerumwandlung
(PAULa – Umwandlung von einzelnen Ackerflächen)
- Später Stoppelumbruch
- Extensive Wiesen- und Weidebewirtschaftung, artenreiche Säume, Randstreifen beim Mähen, insekten schonende Mahdtechnik

5 ha Raps
4 ha Ackerbohnen
10 ha Zwischenfrüchte
0,5 ha Einjähriger Blühstreifen
1,5 ha x 3 Mähstreifen (bei drei schürigen Wiesen)
4 ha extensives Grünland

= 25 ha Trachtangebote im Rahmen der Fruchtfolge und der Bewirtschaftung

